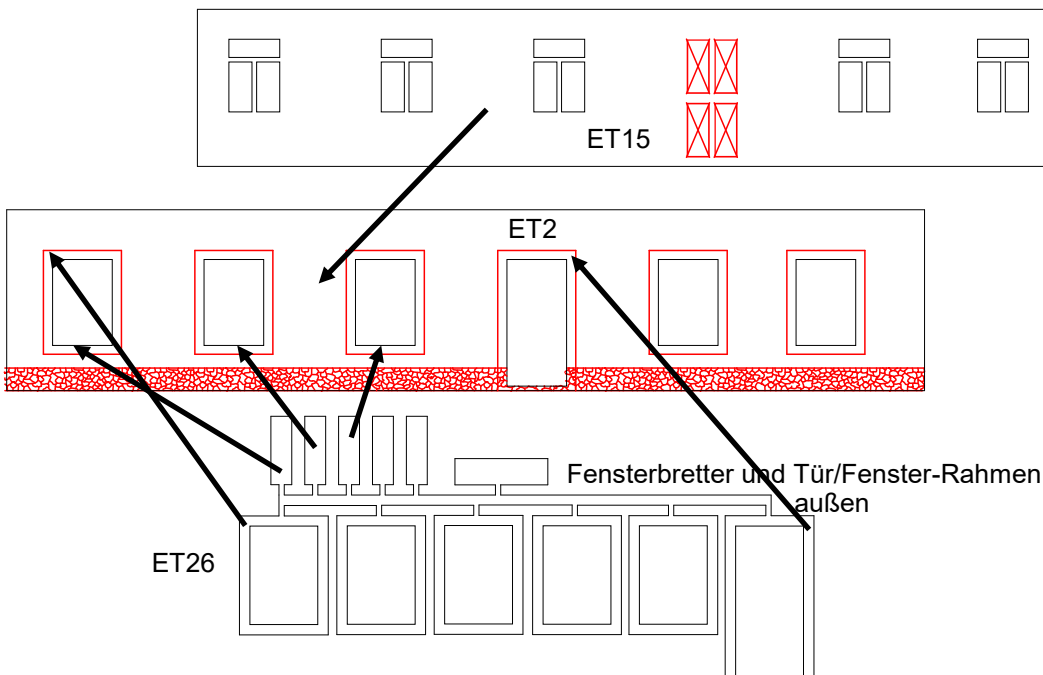


Wand 5



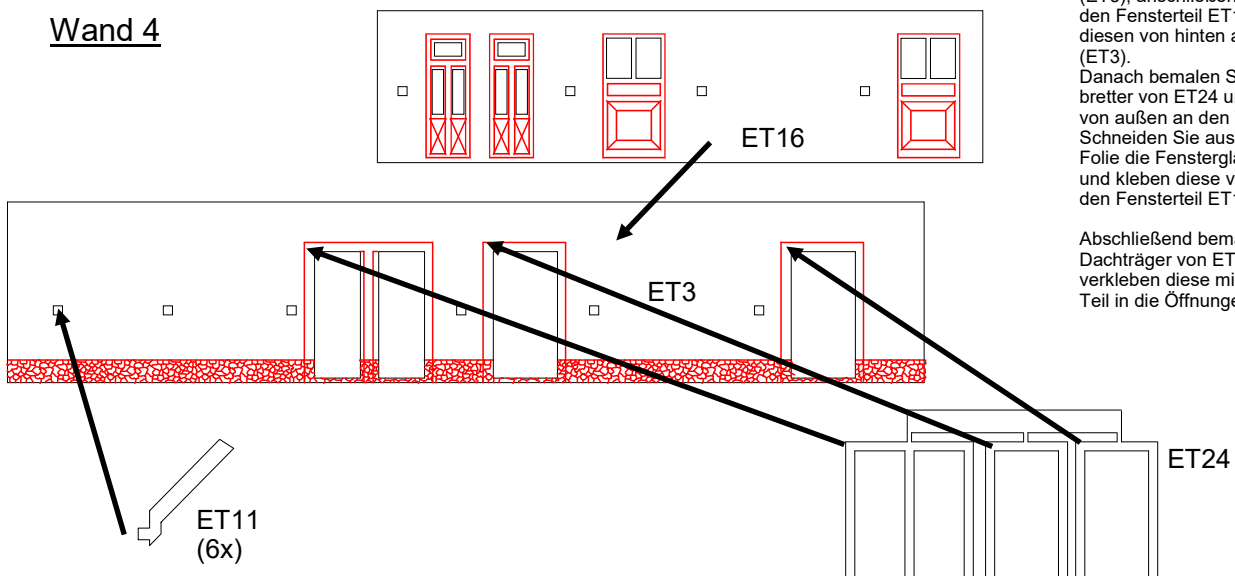
Vielen Dank, dass Sie sich für den Kauf unseres Bausatzes des Bahnhofs Gaweinstal im NÖ Weinviertel entschieden haben.

Bemalen Sie vorerst die Wand 5 (ET2), anschließend bemalen Sie den Fensterteil ET15 und kleben diesen von hinten an die Wand 5 (ET2).

Danach bemalen Sie die Fensterbretter von ET26 und kleben diese von außen an den Wandteil ET2.

Schneiden Sie aus beigelegter Folie die Fensterglas-Imitation aus und kleben diese von hinten auf den Fensterteil ET15

Wand 4

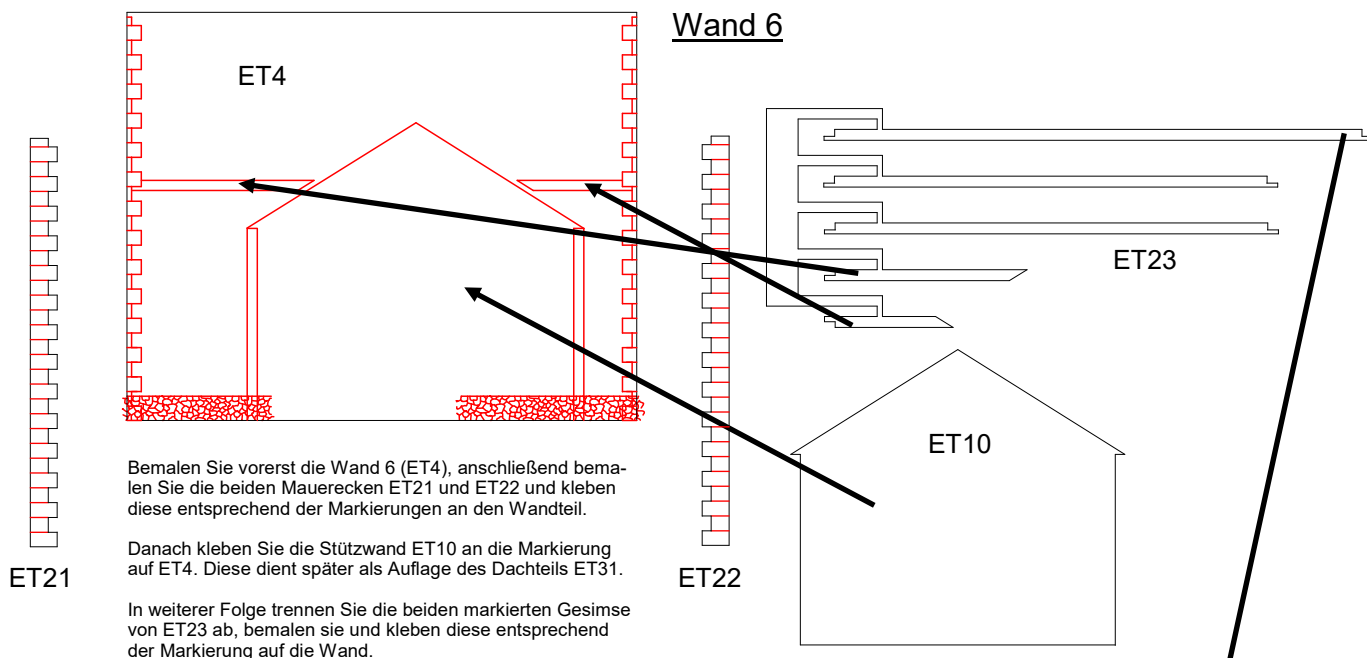


Bemalen Sie vorerst die Wand 4 (ET3), anschließend bemalen Sie den Fensterteil ET16 und kleben diesen von hinten an die Wand 4 (ET3).

Danach bemalen Sie die Fensterbretter von ET24 und kleben diese von außen an den Wandteil ET3. Schneiden Sie aus beigelegter Folie die Fensterglas-Imitation aus und kleben diese von hinten auf den Fensterteil ET16.

Abschließend bemalen Sie die 6 Dachträger von ET11 und verkleben diese mit dem unteren Teil in die Öffnungen der Wand

## Wand 6



Bemalen Sie vorerst die Wand 6 (ET4), anschließend bemalen Sie die beiden Mauerecken ET21 und ET22 und kleben diese entsprechend der Markierungen an den Wandteil.

Danach kleben Sie die Stützwand ET10 an die Markierung auf ET4. Diese dient später als Auflage des Dachteils ET31.

In weiterer Folge trennen Sie die beiden markierten Gesimse von ET23 ab, bemalen sie und kleben diese entsprechend der Markierung auf die Wand.

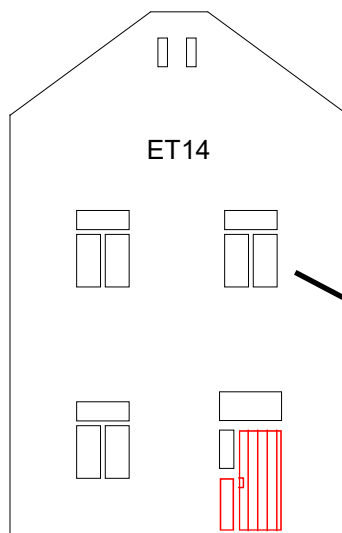
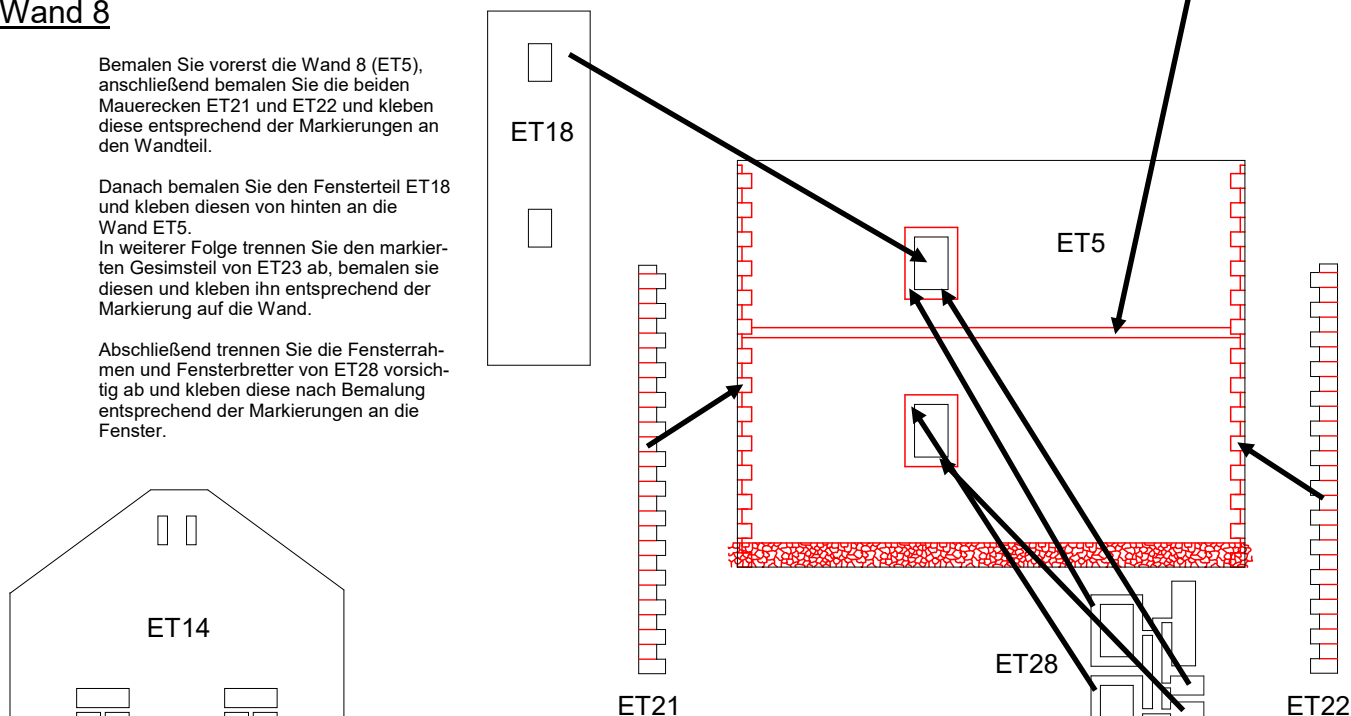
## Wand 8

Bemalen Sie vorerst die Wand 8 (ET5), anschließend bemalen Sie die beiden Mauerecken ET21 und ET22 und kleben diese entsprechend der Markierungen an den Wandteil.

Danach bemalen Sie den Fensterteil ET18 und kleben diesen von hinten an die Wand ET5.

In weiterer Folge trennen Sie den markierten Gesimsteil von ET23 ab, bemalen sie diesen und kleben ihn entsprechend der Markierung auf die Wand.

Abschließend trennen Sie die Fensterrahmen und Fensterbretter von ET28 vorsichtig ab und kleben diese nach Bemalung entsprechend der Markierungen an die Fenster.



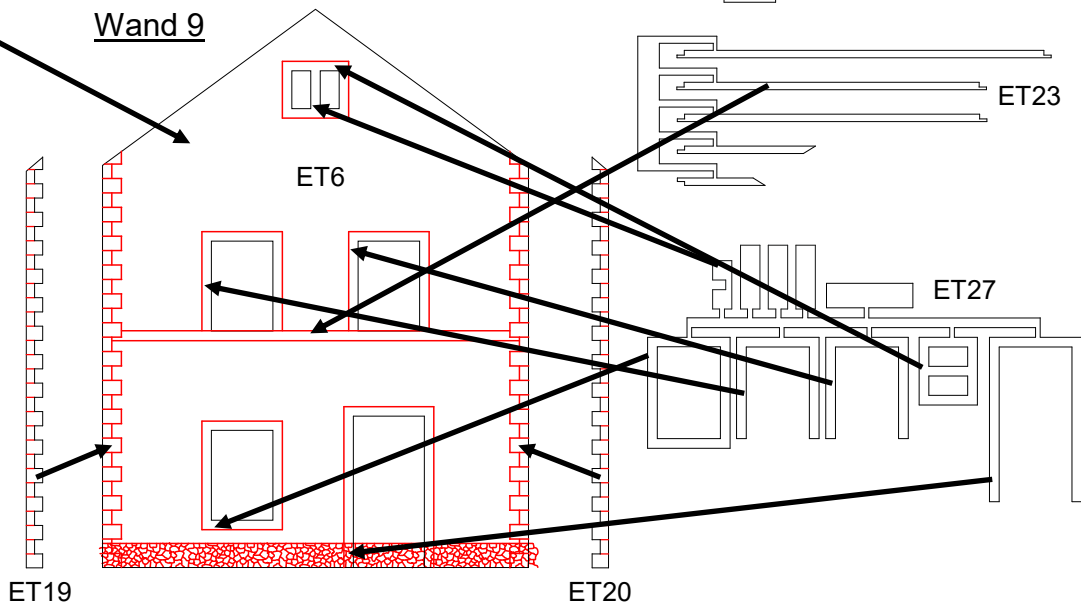
## Wand 9

Bemalen Sie vorerst die Wand 9 (ET6), anschließend bemalen Sie die beiden Mauerecken ET19 und ET20 und kleben diese entsprechend der Markierungen an den Wandteil.

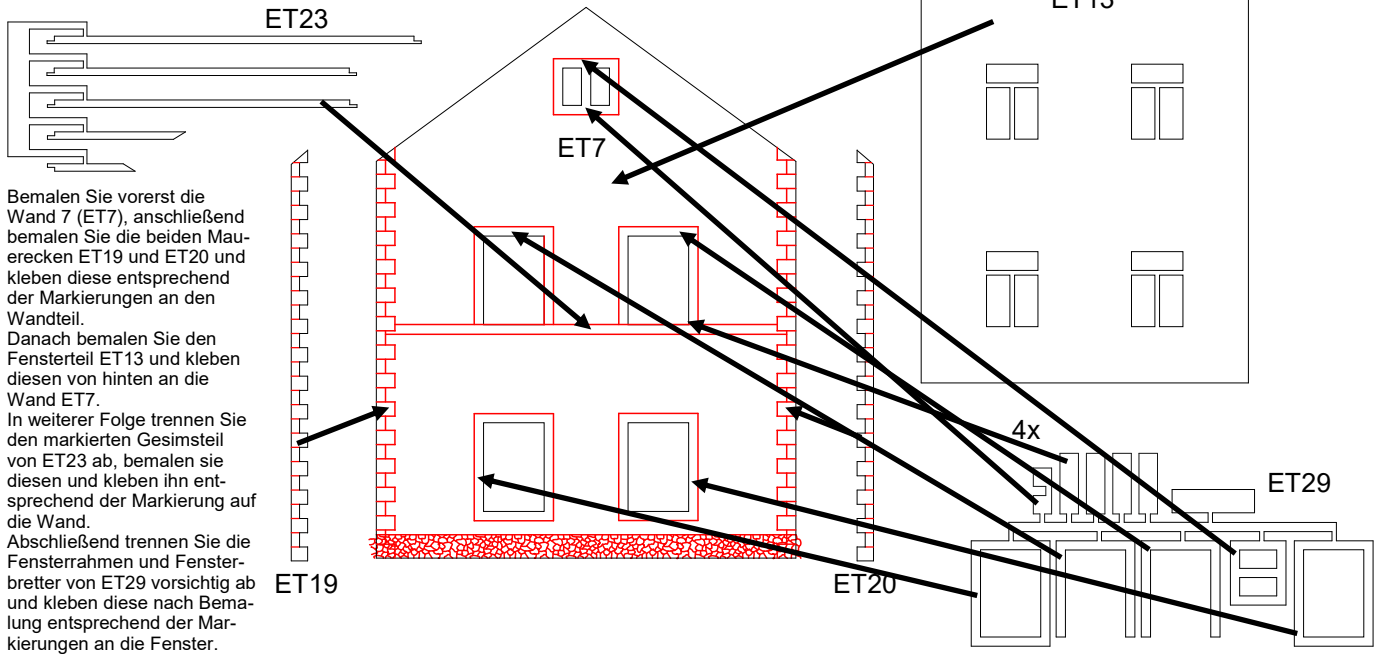
Danach bemalen Sie den Fensterteil ET14 und kleben diesen von hinten an die Wand ET6.

In weiterer Folge trennen Sie den markierten Gesimsteil von ET23 ab, bemalen sie diesen und kleben ihn entsprechend der Markierung auf die Wand.

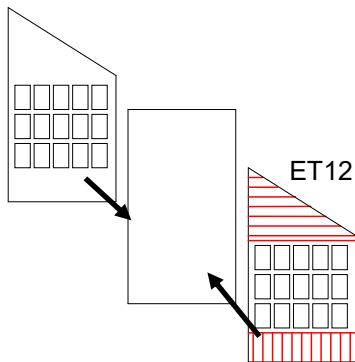
Abschließend trennen Sie die Fensterrahmen und Fensterbretter von ET27 vorsichtig ab und kleben diese nach Bemalung entsprechend der Markierungen an die Fenster.



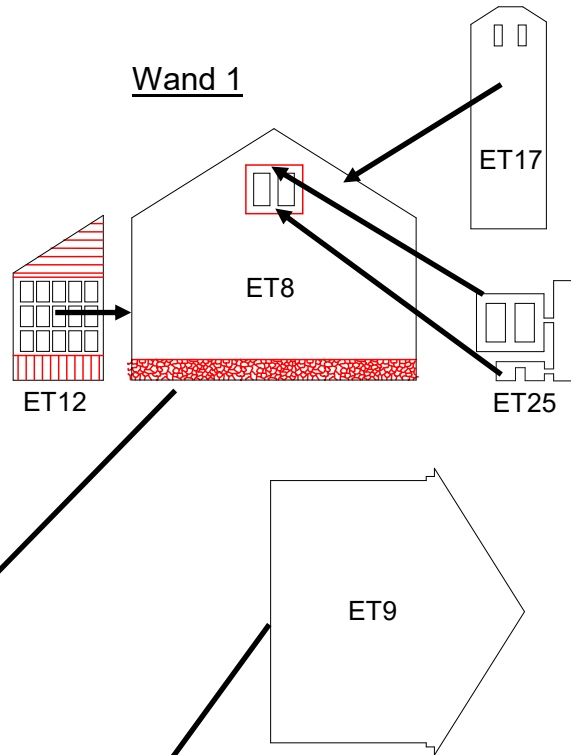
## Wand 7



## Zusammenbau ET12



## Wand 1

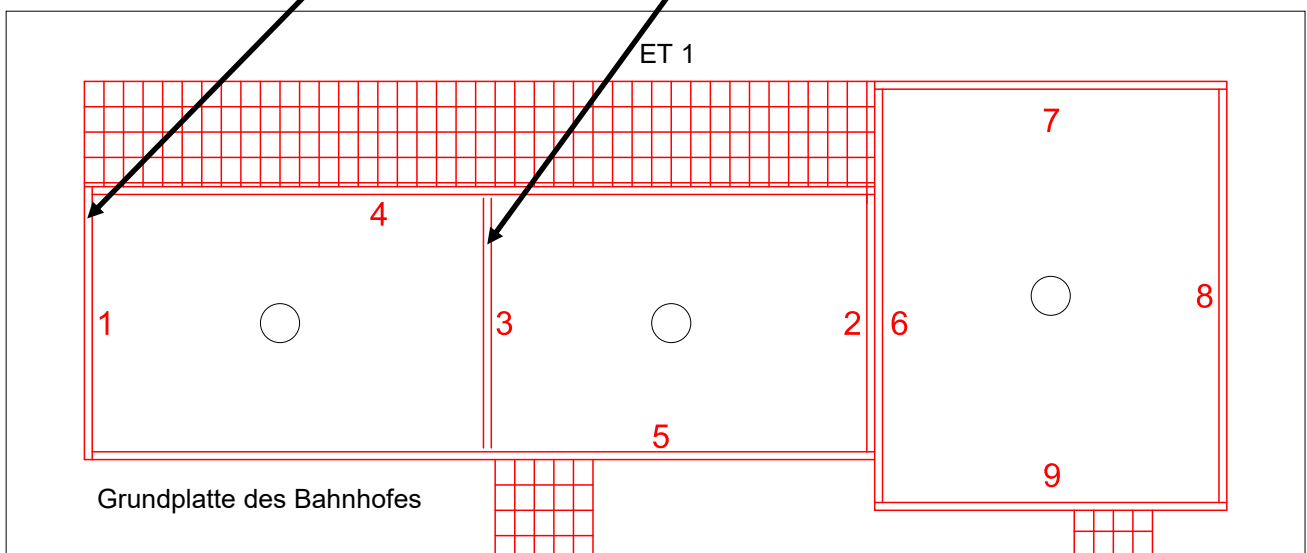


Bemalen Sie vorerst die Wand 1 (ET8).  
Danach bemalen Sie den Fensterteil ET17 und kleben diesen von hinten an die Wand ET8.

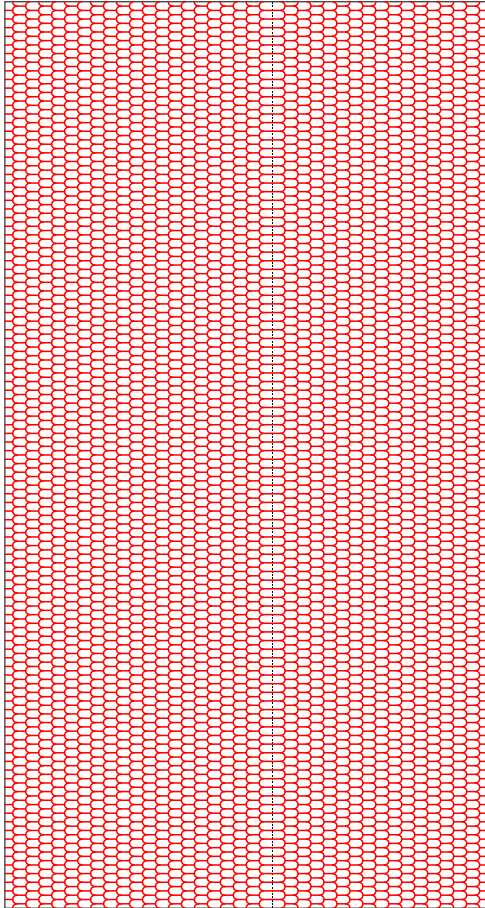
Anschließend trennen Sie die Fensterrahmen und Fensterbretter von ET25 vorsichtig ab und kleben diese nach Bemalung entsprechend der Markierungen an die Fenster.

Danach schneiden Sie einen der Größe von ET12 entsprechenden Teil Folie aus und kleben das Paar ET12 auf beiden Seiten auf die Folie. Anschließend kleben Sie diesen Teil an die linke Seite der Wand 1. (siehe Abbildung)

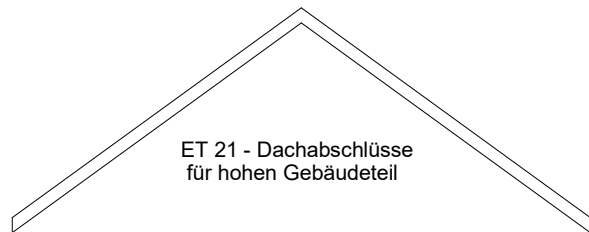
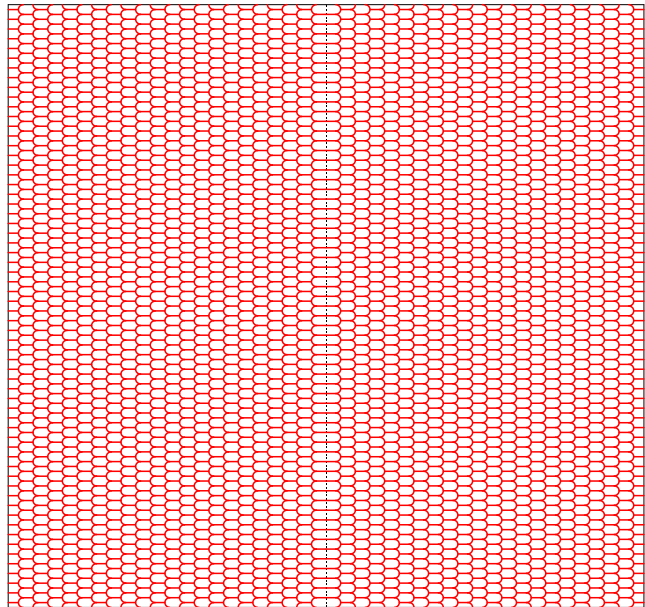
Abschließend kleben Sie die Stützwand ET 9 auf die Bodenplatte.



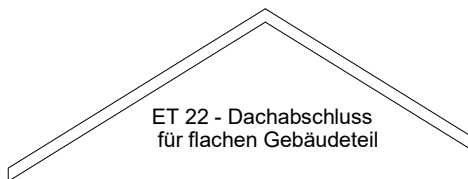
ET 31 - Dach für flachen Gebäudeteil



ET 30 - Dach für hohen Gebäudeteil



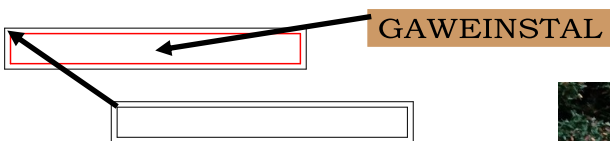
ET 21 - Dachabschlüsse  
für hohen Gebäudeteil



ET 22 - Dachabschluss  
für flachen Gebäudeteil

Knicken Sie die beiden Dachteile äußerst vorsichtig an den Perforierungen und kleben Sie diese an den Mauern und Stützmauern fest. Anschließend bemalen Sie die Dachabschlüsse und kleben diese unterkantenbündig an die Dachteile.

ET 32/33 - Schilder und Rahmen für Bahnhofsbeschriftung



Ein Produkt von

**Architekturmodelle Weiß**

Internet: [www.mbc-weiss.at](http://www.mbc-weiss.at)

Mail: [bestellung@mbc-weiss.at](mailto:bestellung@mbc-weiss.at)